



**UNIVERSAL ANGLE BRACKET ASSEMBLY
INSTRUCTIONS**

**INSTRUCTIONS D'ASSEMBLAGE SUPPORT
D'ANGLE UNIVERSEL**

**INSTRUCCIONES DE INSTALACIÓN DEL
SOPORTE ESCUADRA UNIVERSAL**

Vista Railing Systems

Toll Free: 800-667-8247 or www.vistarailings.com

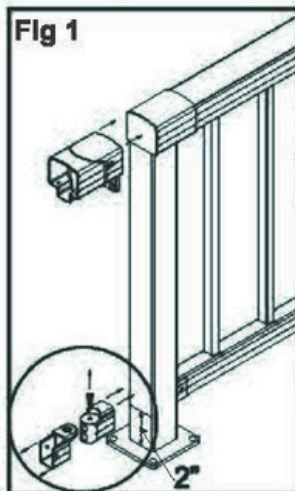
Vista™ is a registered trademark of Vista Railing Systems Inc.

Revised on February 2024 V2

LIRE TOUTES LES INSTRUCTIONS AVANT DE COMMENCER L'INSTALLATION:

C'est la responsabilité de l'installateur de respecter toutes les exigences du code et de sécurité, et d'obtenir tous les permis de construction requis. L'installateur de balustrade doit déterminer **et implémenter des techniques** d'installation appropriées pour chaque situation d'installation. VISTA Railing Systems Inc., ses distributeurs et concessionnaires ne seront pas tenus responsables des installations inappropriées ou dangereuses. Les poteaux des systèmes de balustrade VISTA doivent toujours être fixés à la sous-structure et ne doivent jamais être fixés uniquement au matériau de surface (par exemple, le panneau de terrasse). Le non-respect de toutes ces instructions pourrait entraîner des blessures graves ou la mort.

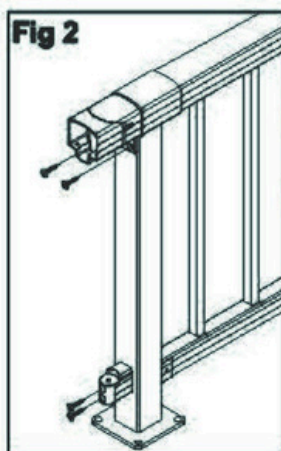
Étape 1: Support d'Angle Universel sur un Support de Poteau VISTA



À cause des différentes options de configuration, vous pouvez utiliser un Poteau De Bout VISTA ou un Poteau Vierge VISTA avec un Support d'Angle Universel et/ou un Support De Niveau pour votre projet (voir Figure 5 pour toutes les options). Le haut du Support d'Angle Universel doit être monté au ras du haut du Poteau VISTA.

Séparez le Support d'Angle Universel Inférieur en retirant le boulon Torx $\frac{1}{4}$ " x $\frac{3}{4}$ " T25. Le support inférieur doit être situé de manière à ce que le bas du support soit à 2" de la surface du pont.(voir Fig. 1a).

Étape 2: Fixation du Support

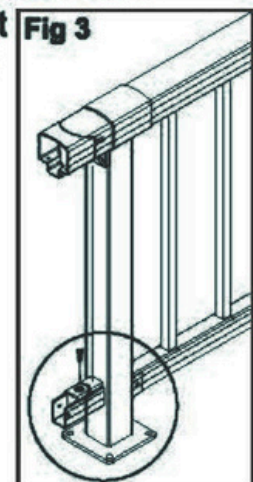
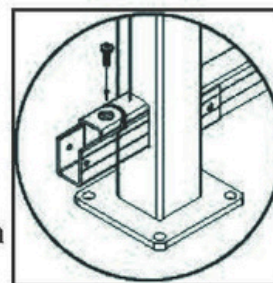


Fixez le Support d'Angle Universel Supérieur à votre poteau à l'aide de 2 vis Torx Tek #12 x 1 $\frac{1}{4}$ " fournies avec le support dans l'ensemble de fixation. Fixez le Support d'Angle Universel Inférieur à votre poteau à l'aide de 2 vis Torx Tek #12 x 1 $\frac{1}{4}$ " (voir Fig 2).

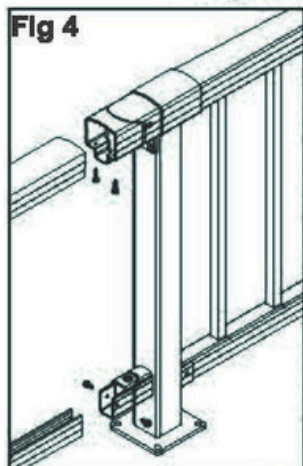
Étape 3: Assemblage du Support Inférieur

Reconnectez le support inférieur en remplaçant le boulon Torx $\frac{1}{4}$ " x $\frac{3}{4}$ " T25. Ne pas trop serrer (voir Fig 3a).

Fig 3a

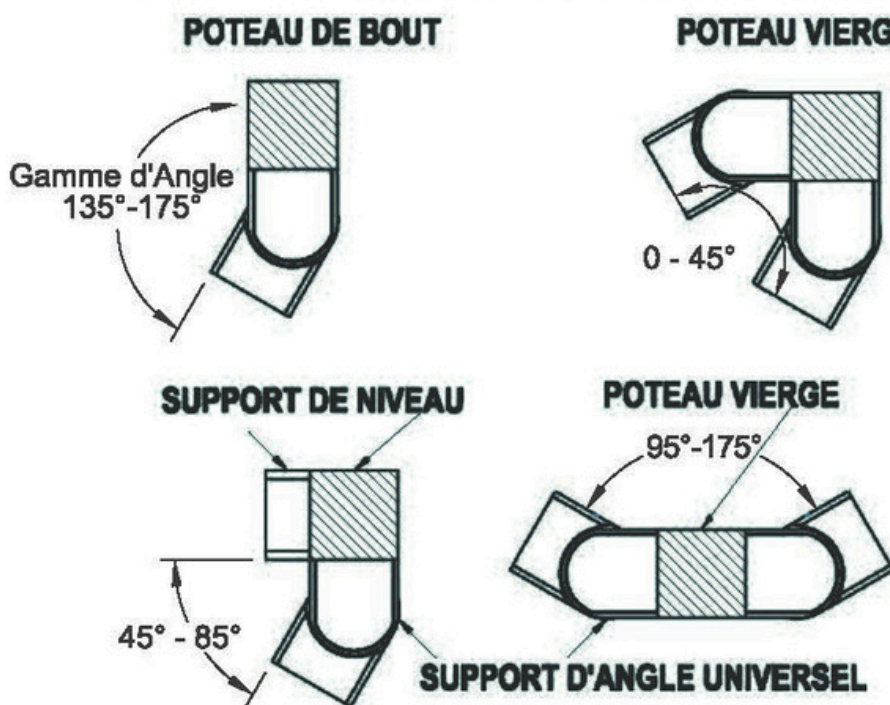


Étape 4: Assemblage des Rails Supérieur et Inférieur



Installez le rail supérieur à l'aide des 2 vis Torx Tek #10 x 3/4" fournies avec le support. Installez le rail inférieur à l'aide des 2 vis Torx Tek #10 x 3/4" fournies avec le support (voir Fig 4). Pour des instructions complètes sur l'assemblage des rails supérieur et inférieur, reportez-vous à nos Instructions d'Assemblage Des Balustrade De Terrasse Résidentiels (étape 4 & 4a). Ceux-ci peuvent être trouvés sur notre site web. Une fois les rails supérieur et inférieur installés, serrez le boulon pivotant T25 Torx de 1/4" x 1 3/4" sur le support universel supérieur et le boulon pivotant T25 Torx de 1/4" x 3/4" sur le Support Universel Inférieur.

Figure 5: Variations des Supports et Angles



Applications pour le Bois

Pour les fixations murales ou de poteaux en bois, utilisez 2 vis à bois Torx à Tête Plate #12 x 2 1/2" fournies. Assurez-vous qu'un support adéquat est fourni lors du montage des supports.



Outils et Matériel Requis:
Perceuse Électrique - Torx T25 Bit
Tournevis Torx T25
Ruban à Mesurer